



INDICE DE PRECIOS DE CONSUMO DE GUINEA

ECUATORIAL, ABRIL 2026

Inflación del mes: 2,3%

Inflación por grupos de productos



Productos Alimenticios
(0,5%)



Bebidas Alcohólicas
(-3,1%)



Ropa y calzado
(-1,1%)



Viviendas
(1,7%)



Comunicación
(2,2%)



Muebles y Equipos de Hogar
(2,6%)



Salud
(2,1%)



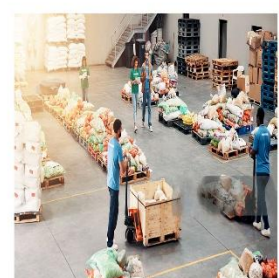
Ocio y cultura
(-1,7%)



Transporte
(-4,8%)



Restaurantes y Hoteles
(-4,5%)



Bienes y servicios diversos
(-1,7%)



INEGE

Instituto Nacional de Estadística de Guinea Ecuatorial
Edificio Abayak 4ª planta, Malabo II, Correo info@inege.org
Tél : +240 222 196 724
www.inege.org

