



INDICE DE PRECIOS DE CONSUMO DE GUINEA

ECUATORIAL, ABRIL 2026

Inflación del mes: 2,2%

Inflación por grupos de productos



Productos Alimenticios
(-0,5%)



Bebidas Alcohólicas
(1,5%)



Ropa y calzado
(0,1%)



Viviendas
(-1,1%)



Comunicación
(0,0%)



Muebles y Equipos de Hogar
(0,1%)



Salud
(0,0%)



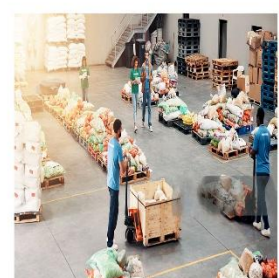
Ocio y cultura
(1,3%)



Transporte
(-0,8%)



Restaurantes y Hoteles
(4,1%)



Bienes y servicios diversos
(-0,7%)



INEGE

Instituto Nacional de Estadística de Guinea Ecuatorial
Edificio Abayak 4ª planta, Malabo II, Correo info@inege.org
Tél : +240 222 196 724
www.inege.org

