



INDICE DE PRECIOS DE CONSUMO DE GUINEA ECUATORIAL, MARZO 2026

Inflación del mes: 2,2%

Inflación por grupos de productos



Productos Alimenticios
(0,7%)



Bebidas Alcohólicas
(1,2%)



Ropa y calzado
(-0,1%)



Viviendas
(-0,5%)



Comunicación
(1,7%)



Muebles y Equipos de Hogar
(0,9%)



Salud
(0,5%)



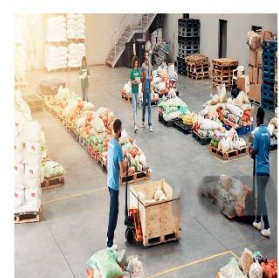
Ocio y cultura
(-2,6%)



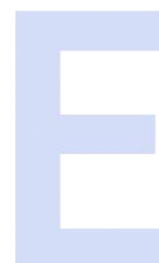
Transporte
(-0,1%)



Restaurantes y Hoteles
(0,2%)



Bienes y servicios diversos
(-0,3%)



Instituto Nacional de Estadística de Guinea Ecuatorial
Edificio Abayak 4ª planta, Malabo II, Correo info@inege.org
Tél : +240 222 196 724
www.inege.org